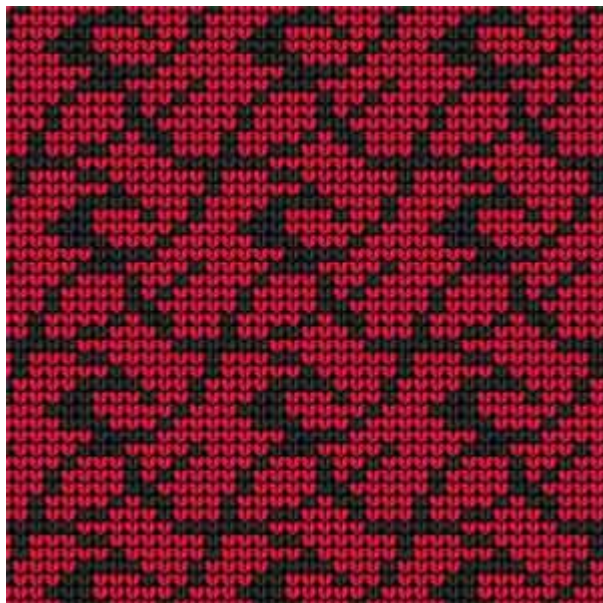


ЖАККАРД ДВУХЦВЕТНЫЙ

(Раппорт 12 петель)

УЗОР 002 (Абстракция)



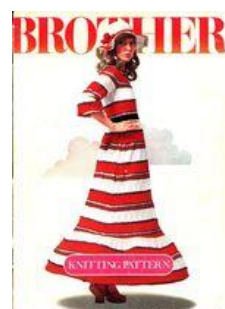
Раппорт: 12 петель x 14 рядов

Однофонтурный Жаккард
(ОФЖ – 12-24 п.х28-42-56 р.)

Двухфонтурный Жаккард
(ДФЖ – 24 п.х28-56 р.)



Источник: образец 132 из
каталога Brother – KNITTING
PATTERN



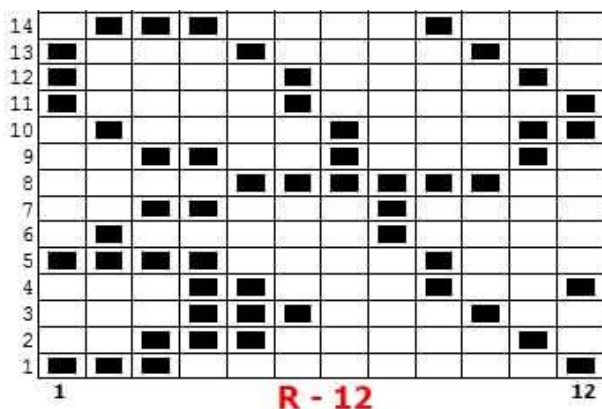
Для печати:

- **ОФЖ** - Фрагмент перфокарты на 24 петли для **Brother, Silver REED, Toyota** (s.900)
- **ОФЖ** – Фрагмент перфокарты на 12 петель для **Silver REED 155** (3 класс)
- **ОФЖ** – Фрагмент перфокарты на 12 петель для **Toyota 858**
- **ДФЖ** – Фрагмент перфокарты на 24 петли для **Brother, Silver REED**

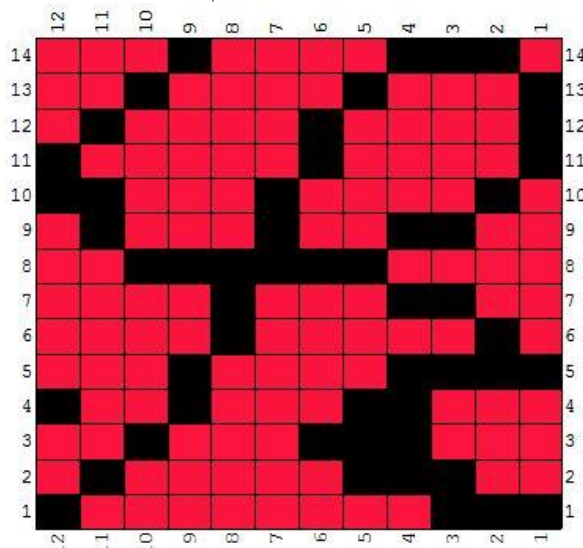
Файлы образцов:

- DesignaKnit 8 (6/7) – [jtwcol00112002.stp](#)
- KnittStyler – [jtwcol00112002.ksw](#), [jtwcol00112002.jpg](#) или [jtwcol00112002.rar](#)
 - ✓ Однофонтурный жаккард
 - ✓ 2-х цветный норвежский

Диаграмма

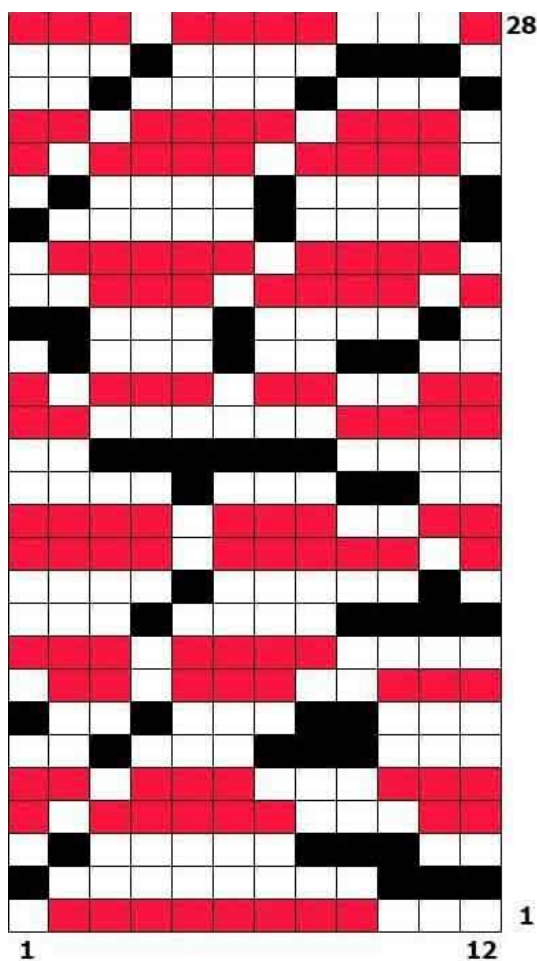


Цветная схема



A(1) – цвет фона
B(2) – цвет узора

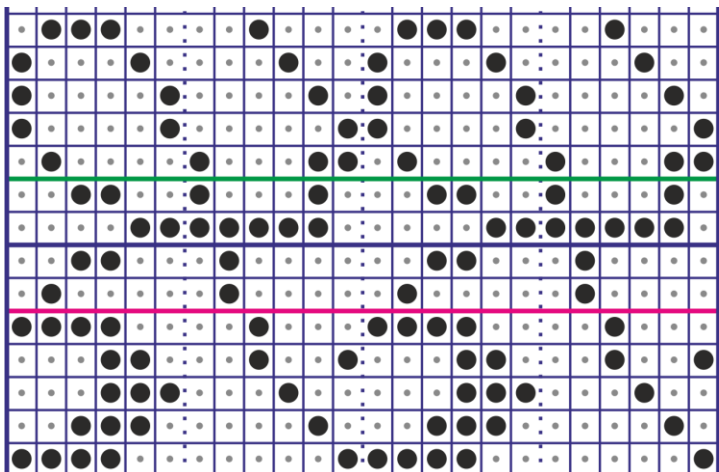
Раскладка для ДФЖ по цветам
*Белый цвет – пусто (не пробито)



Примерные вид на детали переда



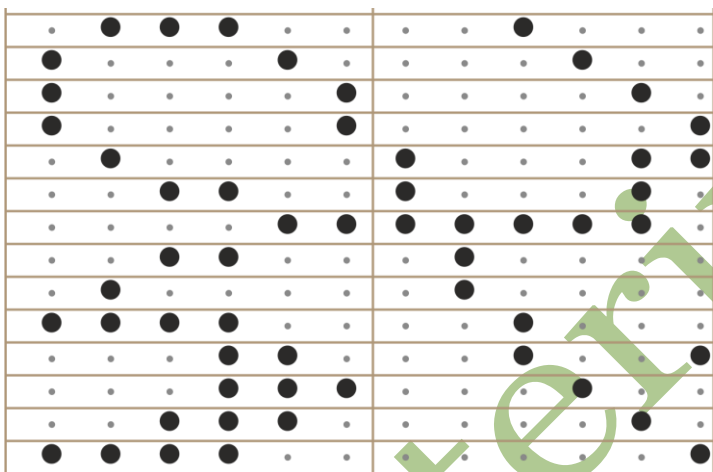
Однофонтурный Жаккард



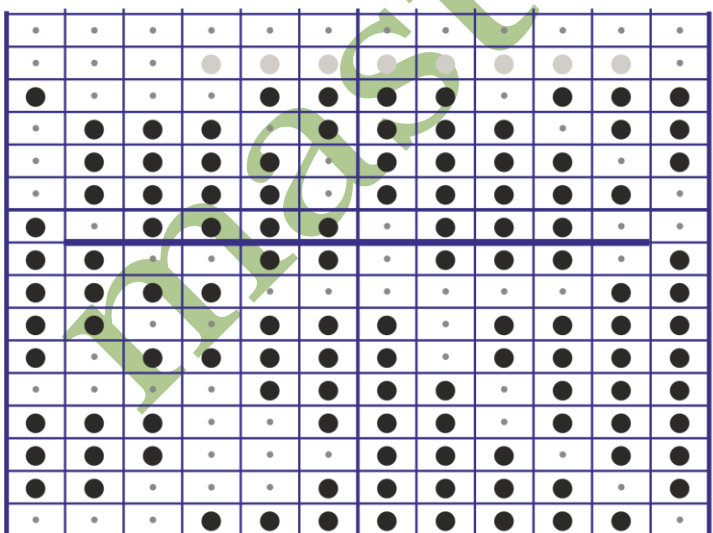
1 Toyota 901

1 Brother

1 Silver REED



1 Silver REED 155



1 Toyota 858

ПРИЛОЖЕНИЕ

DesignaKnit 8 (6/7)

Скачать файл с расширением ***.stp** по прямой ссылке в любую подготовленную папку на ПК, а затем перенести в корневую папку программы, в которой хранятся образцы узоров или можно, сразу скачивать файл в программную папку.

Чтобы не «потерять» узор или не запутаться, желательно заранее в директории программы создать ряд папок под конкретные переплетения и новый узоры сохранять именно в эти папки.

В старой версии программы **DK7(6)** такие папки можно создать в корневой папке **MUSTER/COLPATS** (в разных версиях эта папка имеет разные названия), через Windows.

В новой версии **DK8** папки можно создавать прямо в программе, кроме того, при установке программы на ПК, она автоматически создает директорию для хранения узоров и выкроек в папке **МОИ ДОКУМЕНТЫ**.

KnittStyler

В программе есть два варианта хранения узоров: одиночные образцы в формате ***.ksw** в папке **PATTERNS** или пакетом в **Галереи** в виде отдельной библиотеки с расширением ***.ksl** (папка **GALLERIES**).

Для данной программы представлены: файл образца с расширением ***.ksw** и картинка для просмотра в формате ***.jpg** - все можно скачать по отдельности или пакетом ***.rar** в отдельную папку, где можно разархивировать пакет.

Файл с расширением ***.kws** переносим или сразу в программную папку **Patterns** (***.jpg** в папку **Pictures**), или временно в отдельную папку на ПК. Если собрано уже несколько узоров из одной категории (более одного), то имеет смысл объединить их в библиотеку, которую можно создать в модуле **ГАЛЕРЕЯ**. Делаем это следующим образом: в модуле **РИСОВАНИЕ** открываем образец, выделяем раппорт и переходим в модуль **ГАЛЕРЕЯ**, где выбираем режим редактирования и соотв. библиотеку (или создаем новую), вставляем новый образец и сохраняем. Для данной библиотеки в программной папке **Galleries / preview** также нужно создать папку с таким же названием, как эта библиотека. В эту папку можно перенести все картинки, соответствующие собранным образцам. Затем в программе зайти в **Галерею**, открыть данную библиотеку и в режиме редактирования назначить соответствующую картинку к каждому образцу. В итоге получается полноценная библиотека узоров с возможностью просмотра общего вида образца.

Напоминание. Все папки в программе **KS** создаются через Windows и забываем, проставить все доступные варианты для данного узора в списке переплетений.

Татьяна Собоная
(Masterica)