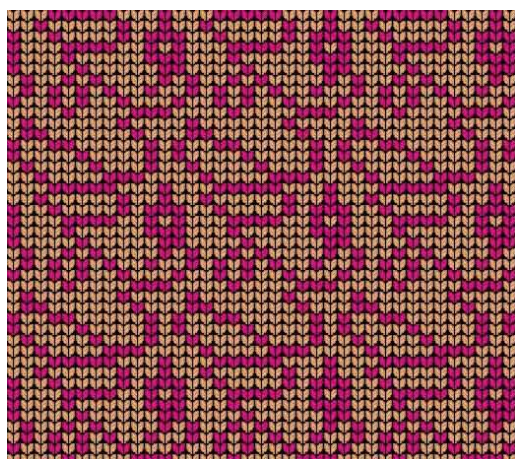


## ЖАККАРД ДВУХЦВЕТНЫЙ

(Раппорт 12 петель)

### УЗОР 003 (Абстракция)



Раппорт: 12 петель x 16 рядов

Однофонтурный Жаккард  
(ОФЖ – 12-24 п.х32-48 р.)

Двухфонтурный Жаккард  
(ДФЖ – 24 п.х32-64 р.)



Источник: образец 133 из каталога Brother – KNITTING PATTERN



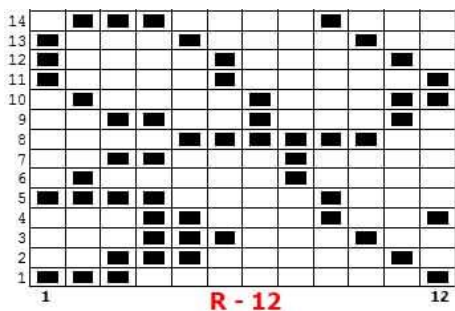
#### Для печати:

- **ОФЖ** - Фрагмент перфокарты на 24 петли для **Brother, Silver REED, Toyota** (s.900)
- **ОФЖ** – Фрагмент перфокарты на 12 петель для **Silver REED 155** (3 класс)
- **ОФЖ** – Фрагмент перфокарты на 12 петель для **Toyota 858**
- **ДФЖ** – Фрагмент перфокарты на 24 петли для **Brother, Silver REED**

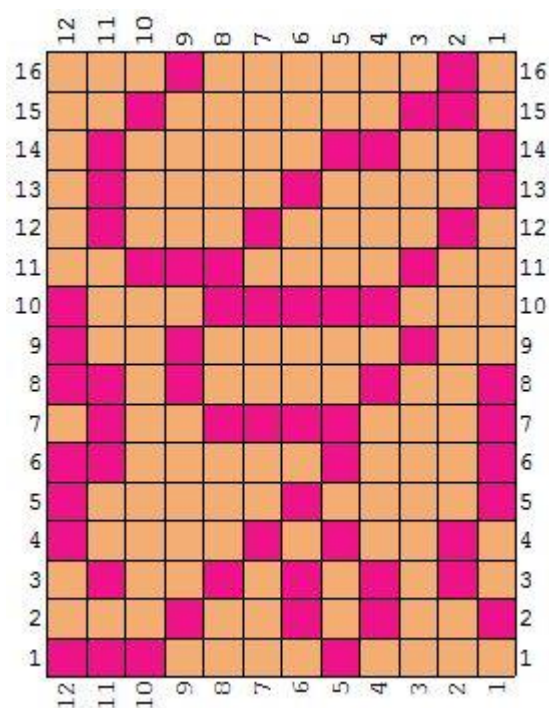
#### Файлы образцов:

- **DesignaKnit 8 (6/7)** – [jtwcol00112003.stp](#)
- **KnittStyler** – [jtwcol00112003.ksw](#), [jtwcol00112003.jpg](#) или [jtwcol00112003.rar](#)
  - ✓ Однофонтурный жаккард
  - ✓ 2-х цветный норвежский

### Диаграмма



### Цветная схема



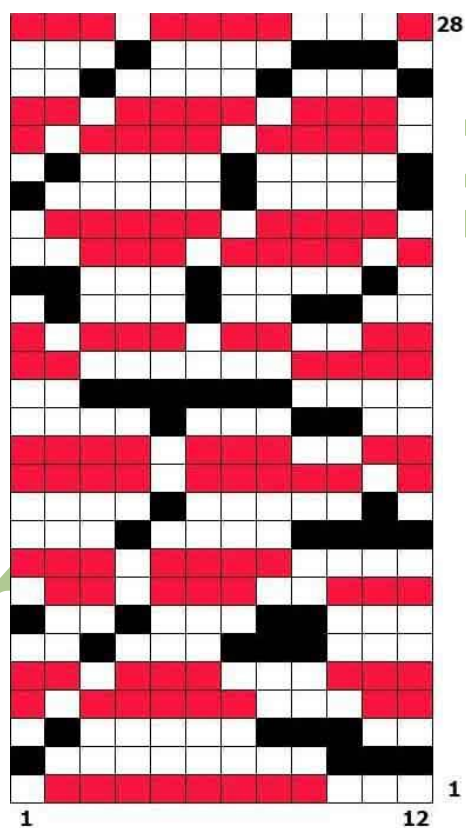
**A(1)** – цвет фона

**B(2)** – цвет узора

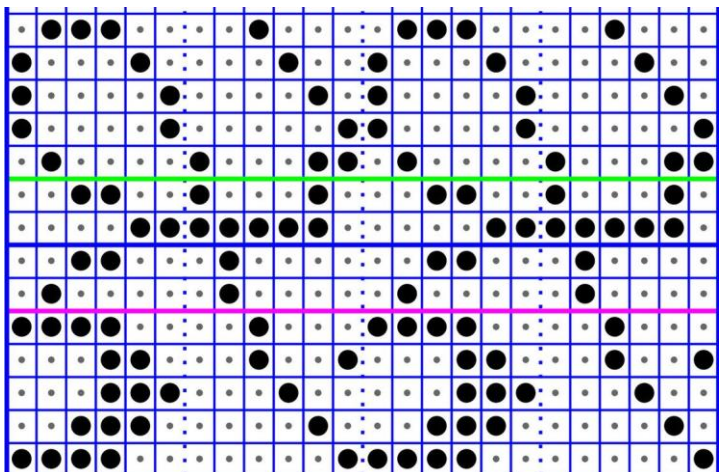
Раскладка для ДФЖ по цветам

\*Белый цвет – пусто (не пробито)

Примерные вид на детали переда



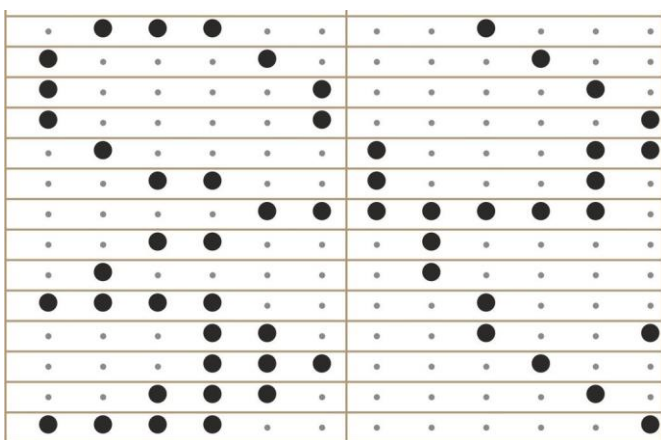
# Однофонтурный Жаккард



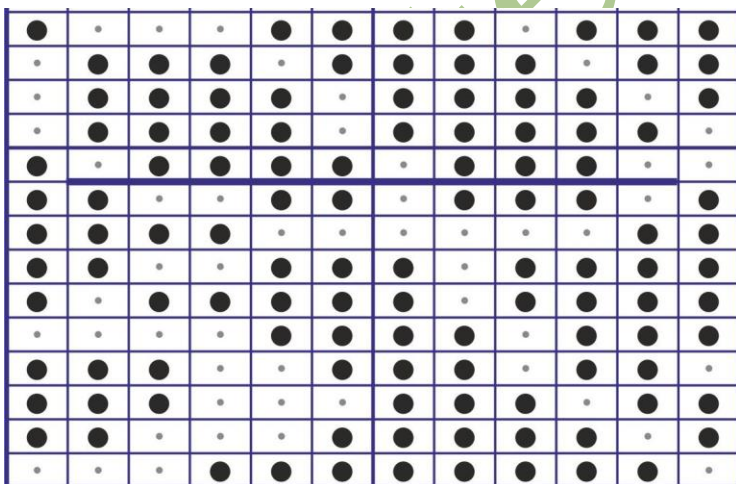
1 Toyota 901

1 Brother

1 Silver REED



1 Silver REED 155



1 Toyota 858





# ПРИЛОЖЕНИЕ

## **DesignaKnit 8 (6/7)**

Скачать файл с расширением **\*.stp** по прямой ссылке в любую подготовленную папку на ПК, а затем перенести в корневую папку программы, в которой хранятся образцы узоров или можно, сразу скачивать файл в программную папку.

Чтобы не «потерять» узор или не запутаться, желательно заранее в директории программы создать ряд папок под конкретные переплетения и новые узоры сохранять именно в эти папки.

В старой версии программы **DK7(6)** такие папки можно создать в корневой папке **MUSTER/COLPATS** (в разных версиях эта папка имеет разные названия), через Windows.

В новой версии **DK8** папки можно создавать прямо в программе, кроме того, при установке программы на ПК, она автоматически создает директорию для хранения узоров и выкроек в папке **МОИ ДОКУМЕНТЫ**.

## **KnittStyler**

В программе есть два варианта хранения узоров: одиночные образцы в формате **\*.ksw** в папке **PATTERNS** или пакетом в **Галереи** в виде отдельной библиотеки с расширением **\*.ksl** (папка **GALLERIES**).

Для данной программы представлены: файл образца с расширением **\*.ksw** и картинка для просмотра в формате **\*.jpg** - все можно скачать по отдельности или пакетом **\*.rar** в отдельную папку, где можно разархивировать пакет.

Файл с расширением **\*.kws** переносим или сразу в программную папку **Patterns** (**\*.jpg** в папку **Pictures**), или временно в отдельную папку на ПК. Если собрано уже несколько узоров из одной категории (более одного), то имеет смысл объединить их в библиотеку, которую можно создать в модуле **ГАЛЕРЕЯ**. Делается это следующим образом: в модуле **РИСОВАНИЕ** открываем образец, выделяем раппорт и переходим в модуль **ГАЛЕРЕЯ**, где выбираем режим редактирования и соотв. библиотеку, вставляем новый образец и сохраняем. Для данной библиотеки в программной папке **Galleries>previem** также нужно создать папку с таким же названием, как эта библиотека. В эту папку можно перенести все картинки, соответствующие собранным образцам. Затем в программе зайти в **Галерею**, открыть данную библиотеку и в режиме редактирования назначить соответствующую картинку к каждому образцу. В итоге получается полноценная библиотека узоров с возможностью просмотра общего вида образца.

Напоминание. Все папки в программе **KS** создаются через Windows и забываем, проставить все доступные варианты для данного узора в списке переплетений.

Татьяна Собоная  
(Masterica)